

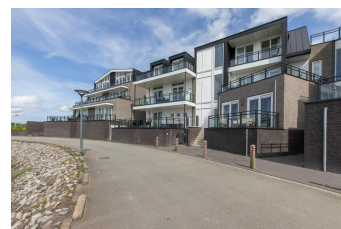
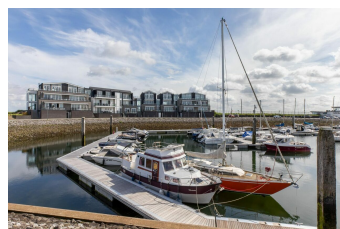
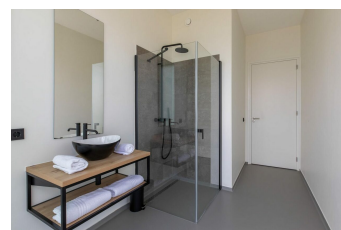
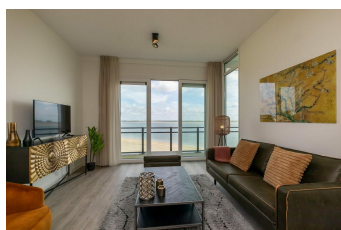
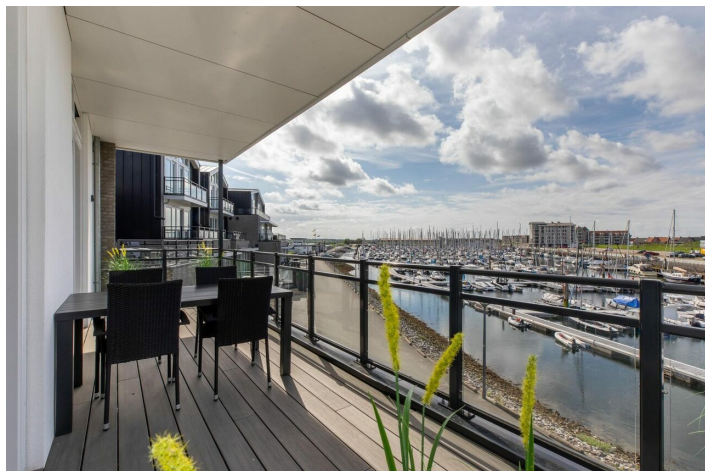
MarinaSerenity Sint-Annaland

Charming house with beach view, luxury amenities



Ferienunterkünfte
Vakantiewoningen
Holiday Homes

www.peoos.eu



Luxus-Apartment mit Panoramablick

Perfekte Lage mit herrlichem Ausblick

Genießen Sie das reichliche Licht in diesem sonnendurchfluteten Apartment, mit Blick auf den Nationalpark Oosterschelde auf der einen Seite und den charmanten Yachthafen von St. Annaland auf der anderen Seite. Das Apartment befindet sich im ersten Stock eines Gebäudes im Dorf Sint Annaland, auch bekannt als die Perle in der Delta, mit allen grundlegenden Annehmlichkeiten in Reichweite.

Modernes Apartment am Strand

Erleben Sie einen entspannten Urlaub in unserem charmanten Ferienhaus am Strand! Das Wohnzimmer zur Meereseite bietet eine bequeme Doppelbettcouch, zwei Sessel, einen Couchtisch und einen Fernseher. Die Mischung aus urbanem Chic und ländlichem Stil sorgt für eine gemütliche und moderne Atmosphäre. Die Küche ist voll ausgestattet mit Herd, Kombi-Mikrowelle, Geschirrspüler, Kühlschrank, Gefrierschrank, Toaster, Nespresso-Maschine und Wasserkocher, ideal für die Zubereitung von köstlichen Mahlzeiten. Gegenüber der Küche befindet sich ein Esstisch mit Bank und drei Stühlen, perfekt für gemütliche Mahlzeiten, Drinks oder Spieleabende.

Zwei Balkone für doppeltes Vergnügen

Das erste Schlafzimmer zur Hafenseite verfügt über ein Boxspringbett (160x200 cm) mit Einzelmatratzen, Nachttischen, einem Kleiderschrank und einem Fernseher. Das zweite Schlafzimmer zur Strandseite bietet ein ähnliches Boxspringbett, Nachttische und einen Kleiderschrank. Beide Schlafzimmer haben direkten Zugang zum angrenzenden Balkon, wo Sie an warmen Tagen/Nächten die Tür offen lassen können, um die frische Brise von der

[Aktuelle Preise finden sie auf unserer Homepage.](#)

Oosterschelde zu genießen. Das Badezimmer ist mit Dusche, Waschbecken, offenen Ablagemöglichkeiten, Föhn und großem Spiegel ausgestattet, mit separater Toilette. Entspannen Sie im Freien auf den beiden Balkonen (insgesamt 34 m²), einer mit Gartenmöbeln und Blick auf den Hafen und der andere mit Kaffeetisch und Blick auf die Oosterschelde. Ein zusammenklappbares Babybett (60x120 cm) und ein Kinderstuhl stehen für Kinder bereit. Haustiere sind nicht erlaubt. Im separaten Abstellraum im Erdgeschoss können Fahrräder untergebracht und E-Bikes aufgeladen werden, mit einer Wasch-/Trockenkombination für die Wäsche während des Urlaubs. Kommen Sie und erleben Sie den einzigartigen Charme unseres Ferienhauses!

Atemberaubende Natur in der Umgebung

Willkommen in Sint Annaland! Dieses charmante Dorf in der Gemeinde Tholen ist bekannt für seine wunderschöne Natur und historischen Sehenswürdigkeiten. Obwohl klein, ist es definitiv einen Besuch wert, wenn Sie in der Gegend sind. Die Natur rund um Sint Annaland ist atemberaubend. Einer der beliebtesten Orte ist der Nationalpark Oosterschelde, ein einzigartiges Ökosystem aus Schlick-, Schlick- und Wattflächen, ideal zum Wandern, Radfahren, Vogelbeobachten und sogar zum Seehundesichtungen. Für die Abenteuerlustigen gibt es in der Nähe auch Segeln, Windsurfen und Kitesurfen. Sint Annaland hat eine reiche Geschichte, die sich in den historischen Mühlen widerspiegelt. Die Mühle von Sint Annaland aus dem 18. Jahrhundert ist ein Höhepunkt und für Besucher geöffnet, mit einem herrlichen Blick über die Umgebung. Für Kulturliebhaber gibt es das Streekmuseum De Meestooft, das in einem ehemaligen Rathaus untergebracht ist und einen guten Einblick in die reiche Geschichte des Dorfes und der Region bietet. Es gibt viel zu entdecken in Sint Annaland. Besuchen Sie das Streekmuseum De Meestooft, um mehr über das Leben und Arbeiten früherer Zeiten zu erfahren. Für eine unterhaltsame und nachhaltige Art, die Umgebung zu erkunden, können Sie bei Solex Verhuur Tholen einen Solex mieten. Lust auf Entspannung? Nehmen Sie Ihre Strandtasche mit und genießen Sie die Sonne am Strand von Sint Annaland. Es gibt auch Möglichkeiten zum Tauchen und Schnorcheln. Vergessen Sie nicht, Essen und Trinken mitzubringen, aber im Dorf gibt es viele Restaurants. Sint Annaland ist ein großartiger Ort für Familien mit Kindern. Es gibt viele Spiel- und Freizeitparks in der Umgebung, wie z.B. den Spielplatz 't Hof van Tholen und den Freizeitpark De Kloet. Darüber hinaus gibt es zahlreiche Aktivitäten speziell für Kinder, wie Ponyreiten und Bogenschießen. Im Zentrum von Sint Annaland finden Sie verschiedene Restaurants, in denen Sie köstlich frühstücken, zu Mittag essen oder zu Abend essen können. Eine neue, aber dennoch historische Attraktion ist Heerlijckheid Havenzicht. Hier können Sie essen, trinken, schlafen und sich treffen. Für Fischliebhaber ist ein Besuch im Buutengaets ein Muss. Dieses Restaurant und Clubhaus des WSV Sint Annaland liegt im Yachthafen auf der Insel Tholen. Natürlich gibt es auch überraschende Fleischgerichte auf der Speisekarte. Für eine einfache, aber köstliche Mahlzeit können Sie in der Brasserie De Deu-Braek einkehren, wo Sie auf der Terrasse die Sonne bei einem leckeren Mittagessen und einem Drink genießen können. Kommen Sie und entdecken Sie selbst, was Sint Annaland alles zu bieten hat!

[Aktuelle Preise finden sie auf unserer Homepage.](#)

3.5

vertaal deze tekst in het Engels met behoudt van opmaak

ChatGPT

Luxury Apartment with Panoramic View

Enjoy abundant natural light in this sun-soaked apartment, overlooking the Oosterschelde National Park on one side and the charming marina of St. Annaland on the other. Located on the first floor of the apartment building in the village of Sint Annaland, also known as the Pearl in the Delta, with all basic amenities within easy reach.

Modern Apartment by the Beach

Experience a relaxing holiday in our charming beachside vacation home! The living room facing the beach offers a comfortable double sofa bed, two armchairs, a coffee table, and a TV. The blend of urban chic and rural style creates a cozy and modern atmosphere. The kitchen is fully equipped with a stove, combination microwave, dishwasher, refrigerator, freezer, toaster, Nespresso machine, and kettle, perfect for preparing elaborate meals. Opposite the kitchen is a dining table with a bench and three chairs, ideal for dining, socializing, or playing games.

Two Balconies for Double Enjoyment

The first bedroom facing the harbor side features a box spring bed (160x200 cm) with single mattresses, nightstands, a wardrobe, and a TV. The second bedroom facing the beach side offers a similar box spring bed, nightstands, and a wardrobe. Both bedrooms have direct access to the adjoining balcony, where you can leave the door open on warm days/nights to enjoy a refreshing breeze from the Oosterschelde. The bathroom is equipped with a shower, washbasin with washing bowl, open storage space, hairdryer, and large mirror, with a separate toilet available. Enjoy outdoor living on two balconies (34 m² total), one with garden furniture and views of the harbor and the other with a coffee table and views of the Oosterschelde. A foldable baby cot (60x120 cm) and high chair are available for children. Pets are not allowed. In the separate storage room on the ground floor, bicycles can be stored and electric bikes can be charged, with a washer/dryer combination available for laundry during your holiday. Come and experience the unique charm of our vacation home!

Breathtaking Nature Surroundings

Welcome to Sint Annaland! This charming village in the municipality of Tholen is known for its beautiful nature and historic landmarks. Though small, it is definitely worth a visit if you are in the area. The nature around Sint Annaland is breathtaking. One of the most popular spots is the Oosterschelde National Park, a unique ecosystem of mudflats, salt marshes, and tidal creeks, perfect for hiking, cycling, birdwatching, and even seal spotting. For more adventurous activities, you can also go sailing, windsurfing, and kite surfing nearby. Sint Annaland has a rich history, reflected in its historic windmills. The 18th-century windmill of Sint Annaland is a highlight and open to visitors, offering stunning views of the surroundings. For culture enthusiasts, there is the Streekmuseum De Meestooft, housed in a former town hall, providing insight into the rich history of the village and the region. There is plenty to do in Sint Annaland. Visit the Streekmuseum De Meestooft to learn about life and work in times past. For a fun and sustainable way to explore the area, rent a Solex from Solex Verhuur Tholen. Looking to relax? Bring your beach bag and enjoy the sun at the beach of Sint Annaland. There are also opportunities for diving and snorkeling. Don't forget to bring food and drinks, but there are plenty of restaurants in the village. Sint Annaland is a great place for families with children. There are many playgrounds and recreational parks in the area, such as Hof van Tholen playground and De Kloet recreation park. Additionally, there are numerous activities especially for children, such as

[Aktuelle Preise finden sie auf unserer Homepage.](#)

MarinaSerenity Sint-Annaland

Charming house with beach view, luxury amenities

pony riding and archery. In the center of Sint Annaland, you will find various restaurants where you can enjoy a delicious breakfast, lunch, or dinner. A new yet historical attraction is Heerlijkheid Havenzicht, where you can eat, drink, sleep, and meet. For fish lovers, a visit to Buutengaets is a must. This restaurant and clubhouse of WSV Sint Annaland is located in the marina on the island of Tholen. Of course, there are also surprising meat dishes on the menu. For a simple yet tasty meal, visit Brasserie De Deu-Braek, where you can enjoy the sun on the terrace with a delicious lunch and a drink. Come and discover for yourself what Sint Annaland has to offer!

(FS_PeOos)

[Aktuelle Preise finden sie auf unserer Homepage.](#)