

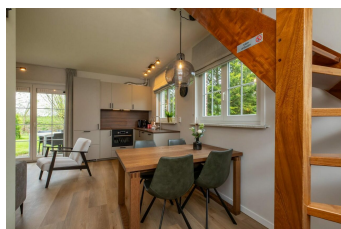
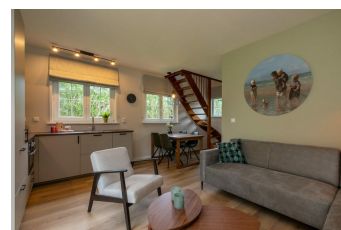
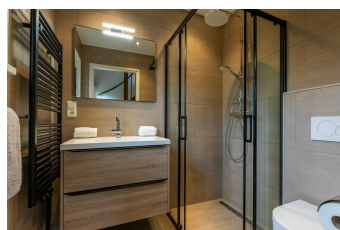
Zeepeertje Vrouwenpolder

Kinderfreundliches Haus und 10 Minuten vom Strand entfernt



Ferienunterkünfte
Vakantiewoningen
Holiday Homes

www.peoos.eu



Gemütliches Apartment für 4 Personen mit einem geräumigen Sitzbereich mit Türen zum großen Garten, einem Essbereich und einer Küche. Von diesem Raum ist das 2-Personen-Schlafzimmer im Obergeschoss (mit Waschbecken) und das 2-Personen-Schlafzimmer im Erdgeschoss zugänglich. Das Badezimmer mit Toilette, Waschbecken und Toilette befindet sich im Erdgeschoss. Die Küche ist komplett ausgestattet mit Waschmaschine, Filter Kaffeemaschine, Geschirrspüler, Nespresso und kleinem Backofen. Ein Babybett, Hochstuhl und Treppengitter sind vorhanden.

Die Ferienwohnung am Rande der Dünen lädt zum Entspannen ein. Der Nordseestrand ist 10 Gehminuten entfernt, wo Sie frische Luft schnappen oder einfach die Sonne genießen können. Der große Garten, der die Wohnung umgibt lädt zum Wohlfühlen ein. Das Haus befindet sich auf einem kleinen Campingplatz, auf dem ein Spielplatz vorhanden ist.

Über diese Unterkunft

Das Ferienhaus befindet sich auf einem kleinen Campingplatz, auf dem Sie sich entspannen können. Ein schöner Kinderspielplatz, eine Waschmaschine, die kostenlos zur Verfügung steht, und ein Hofladen, in dem regionale Produkte, Brot und Obst erhältlich sind (April bis zum Oktober). Die Dünen und der Strand liegen 800 m entfernt. 10 Minuten zu Fuß und Sie genießen den größten Spielplatz im Freien. Vrouwenpolder liegt 1 km entfernt. Wie schön
[Aktuelle Preise finden Sie auf unserer Homepage oder rufen Sie uns an.](#)

Zeepeertje Vrouwenpolder

Kinderfreundliches Haus und 10 Minuten vom Strand entfernt



Ferienunterkünfte
Vakantiewoningen
Holiday Homes

www.peoos.eu

ist es, von der Terrasse aus den Tag zu beginnen und den Blick über die Wiesen zu genießen?

Umgebung

Vrouwenpolder ist ein gemütliches Familienresort am Strand. Vrouwenpolder grenzt an zwei wunderschöne Naturgebiete zwischen Domburg und Vrouwenpolder: den Manteling (740 ha), einen breiten Streifen Land mit Dünen und Wäldern und das Oranjezon-Dünengebiet (400 ha). Strandwege über die gesamte Breite Von Mai bis September ist die Rettungsbrigade mit Erste-Hilfe-Station anwesend. Es gibt auch eine Bäckerei, einen Supermarkt, eine Eisdiele, verschiedene Lifestyle-Läden, verschiedene Strandpavillons und Restaurants.

Aktuelle Preise finden Sie auf unserer Homepage oder rufen Sie uns an.