

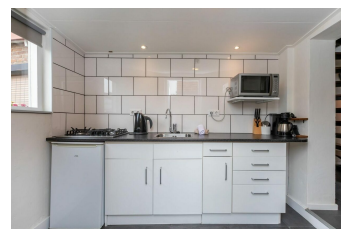
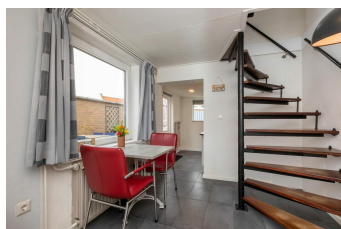
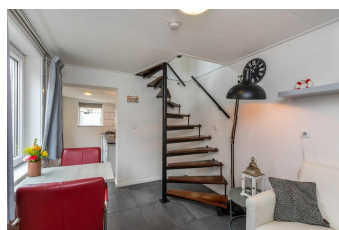
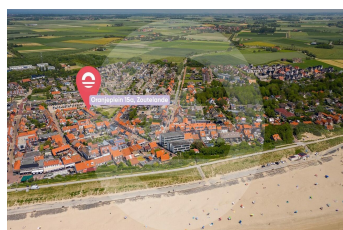
# OranjePlek Zoutelande

Gemütliches Haus im Stadtzentrum und 300 m vom Strand entfernt



Ferienunterkünfte  
Vakantiewoningen  
Holiday Homes

[www.peoos.eu](http://www.peoos.eu)



Klein aber fein! Diese gemütliche Ferienwohnung ist vielleicht nicht groß &ndash; aber mit allen Annehmlichkeiten ausgestattet. Außerdem ist sie zentral im beliebten Badeort Zoutelande gelegen. Bei dieser Unterkunft liegt der Strand so gut wie vor der Haustür: Nur wenige Gehminuten, und schon sind Sie am Strand mit den meisten Sonnenstunden der Niederlande.

## Unterkunft

In dieser Unterkunft betreten Sie zunächst die einfache, mit Kochplatte, Mikrowelle, Kühlschrank mit Gefrierfach sowie Senseo- und Filterkaffeautomat und Wasserkocher ausgestattete Küche. Ein Geschirrspüler ist nicht vorhanden. Ein Stückchen weiter finden Sie neben der Wendeltreppe einen kompakten Esstisch mit 2 Stühlen. Im hinteren Wohnbereich finden Sie ein 2-Sitzer-Sofa mit Fernseher. Von dort gelangen Sie in das moderne Badezimmer mit begehbare Dusche, WC und Waschbecken. Über die Treppe erreicht man das erste Stockwerk mit einem großen Schlafzimmer, das sich über die gesamte Etage erstreckt. Es ist mit 2 Einzelbetten (80 x 200 cm) ausgestattet, die zu einem Doppelbett kombiniert sind. An beiden Seiten steht ein Nachtschränkchen mit Lampe. Darüber hinaus ist das Zimmer mit einem Kleiderregal mit Schubladen ausgestattet, um Ihre Kleidung zu verstauen. Durch die Küche gelangt man in den großen Garten (20 m<sup>2</sup>), der hinter dem Haus liegt und nach Süden ausgerichtet

Aktuelle Preise finden Sie auf unserer Homepage oder rufen Sie uns an.

ist. Die Ferienwohnung liegt im hinteren Bereich des Gartens einer anderen Wohnung. Der Garten ist jedoch von einem separaten Zaun umgeben und bietet somit sehr viel Privatsphäre. Im Garten finden Sie luxuriöse Gartenmöbel und eine Aufbewahrungsbox für die Kissen. Außerdem können Sie an einem Gartentisch mit 4 Stühlen wunderbar im Freien essen. Mitgebrachte Fahrräder können Sie im Gartenhäuschen abstellen.

Sie möchten Ihre treuen Vierbeiner gern nach Zoutelande mitnehmen? Kein Problem! In dieser Unterkunft sind 2 Haustiere erlaubt.

Zu dieser Wohnung gehört ein kostenloser Parkplatz.

## Umgebung

Diese Unterkunft befindet sich im Herzen von Zoutelande und bietet so den perfekten Ausgangspunkt. Genießen Sie Ihren Urlaub am Strand, erkunden Sie das große kulinarische Angebot und die vielen kleinen Läden im Ort. Der Strand ist etwa 300 Meter entfernt, das Dorfzentrum nur 200 Meter. Von Zoutelande erreichen Sie mit dem Auto schnell alle beliebten Orte auf Walcheren, wie zum Beispiel die Hauptstadt Middelburg, aber auch Touristenattraktionen wie Domburg, Veere und Vrouwenpolder. Auf der Insel Walcheren gibt es wunderbare Rad- und Wanderwege, die an originellen Hofläden und Pflückgärten vorbeiführen. Hier kommt keine Langeweile auf.

Aktuelle Preise finden Sie auf unserer Homepage oder rufen Sie uns an.