

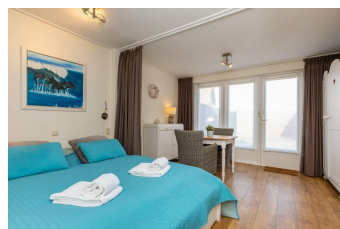
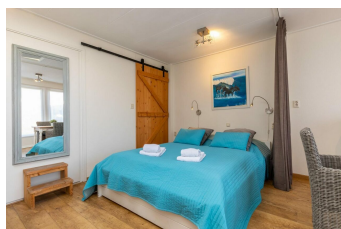
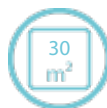
# BadZuid Westkapelle

Ruhig gelegenes Studio mit kleiner Terrasse, 75 m vom Strand entfernt.



Ferienunterkünfte  
Vakantiewoningen  
Holiday Homes

[www.peoos.eu](http://www.peoos.eu)



Dieses Studio befindet sich in einer ruhigen Straße im Dorfzentrum. Westkapelle liegt direkt hinter dem Nordseedeich, das heißt, der Strand ist immer in der Nähe - in einer Minute sind Sie zu Fuß am Badestrand. Das Studio ist mit einer vollwertigen Küche ausgestattet und der Schlafbereich kann mit Vorhängen abgetrennt werden.

### Unterkunft

Beim Betreten der Wohnung gelangen Sie in den Wohnbereich des Studios, in dem ein Esstisch und zwei bequeme Stühle stehen. Nebenan befindet sich der Schlafbereich, der mit einem Doppelbett mit Einzelmatratzen (90 x 200 cm) ausgestattet ist. Hier stehen ein Flachbildfernseher, eine Kommode und ein Kleiderschrank mit Hänge- und Ablagemöglichkeiten. Die Küche ist komplett ausgestattet mit 4-Flammen-Gasherd, Kühlschrank mit Gefrierfach, Kombimikrowelle, Toaster, Wasserkocher, Nespresso- und einer Filterkaffeemaschine. Ein Geschirrspüler ist nicht vorhanden. Das Badezimmer verfügt über eine Toilette, ein Waschbecken mit Spiegel und eine Dusche.

Die Vorderseite des Studios hat große Fenster und in der Nähe der Küche befindet sich ein Oberlicht, das viel natürliches Licht hereinlässt. Alle Fenster sind mit Gardinen versehen.

Vor dem Studio befindet sich eine offene Terrasse mit einer Holzbank, einem kleinen Tisch und zwei Stühlen mit Kissen. An der Umzäunung ist ein Ring angebracht, an dem Sie Fahrräder anketten können. Haustiere sind willkommen; es sind maximal zwei Tiere erlaubt.

### Umgebung

Aktuelle Preise finden Sie auf unserer Homepage oder rufen Sie uns an.

# BadZuid Westkapelle

Ruhig gelegenes Studio mit kleiner Terrasse, 75 m vom Strand entfernt.



Ferienunterkünfte  
Vakantiewoningen  
Holiday Homes

[www.peoos.eu](http://www.peoos.eu)

Westkapelle ist ein gemütliches Dorf, das direkt hinter dem Deich liegt. Das Studio befindet sich im Dorfzentrum, wodurch der Supermarkt 50 Meter entfernt ist und auch Bäcker, Metzger, Apotheke, Fahrradverleih und Restaurants in wenigen Minuten fußläufig zu erreichen sind.

Genießen Sie die vielen, sauberen und weitläufigen Sandstrände in der Umgebung oder schwingen Sie sich auf Ihr Fahrrad, um die Insel Walcheren auf den gut ausgebauten Radwegen zu erkunden. Im Polderhaus erfahren Sie nicht nur etwas über die reiche Geschichte der Deiche und die Kriegsvergangenheit, sondern können auch Informationen über Rad- und Wanderrouten bekommen.

Aktuelle Preise finden Sie auf unserer Homepage oder rufen Sie uns an.