

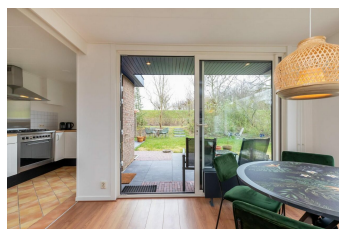
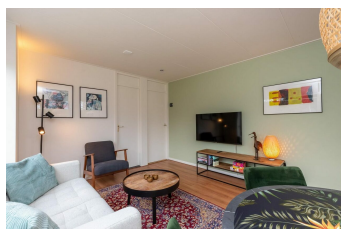
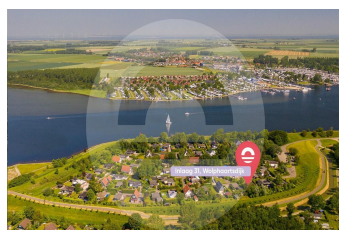
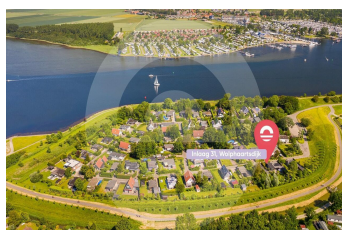
NatuurOase Wolphaartsdijk

'Genießen Sie eine Oase der Ruhe, direkt am schönen Veerse Meer'



Ferienunterkünfte
Vakantiewoningen
Holiday Homes

www.peoos.eu



Diese helle ebenerdige Ferienwohnung befindet sich im malerischen Dorf Wolphaartsdijk, nur einige Gehminuten vom wunderschönen Veerse Meer entfernt. Umgeben von einem großen Garten, der an der Rückseite direkt an den Deich grenzt, bietet Sie eine Oase der Ruhe und Freiheit. Diese Wohnung eignet sich für jede Art Urlauber:in: Ruhe- und Erholungssuchende, Naturliebhaber:innen, aber auch Familien mit kleinen Kindern.

Unterkunft

Diese kleine, aber feine Unterkunft bietet alle erdenklichen Annehmlichkeiten. Vom Eingang gelangt man direkt in die geräumige Küche, die mit Kochfeld, Mikrowelle, Herd, Geschirrspüler, Kühlschrank mit Gefrierfach, Gefrierschrank, Wasserkocher, Nespresso- und Filterkaffeautomaten ausgestattet ist. Direkt neben der Küche befindet sich die gemütliche Essecke mit rundem Tisch und Platz für 4 Personen, von dem man direkt auf den schönen Garten blickt. Die Sitzecke mit Doppelsitzer-Sofa und separatem Sessel sowie Flachbildfernseher befindet sich direkt neben den großen Fenstern, die ebenfalls Ausblick auf den Garten bieten. Die Wohnung hat ein gemütliches und warmes Ambiente und ist zweckmäßig mit schönen Details eingerichtet: Die Gemälde wurden vom Eigentümer persönlich gemalt.

Über die Schiebetür zwischen Küche und Essecke gelangt man direkt ins Freie auf die nach Westen ausgerichtete Terrasse (13 m²) mit angrenzender überdachter, 28 m² großen Terrasse. Auch hier gibt es einen großen Esstisch und die Möglichkeit zum Grillen. Wenn Sie die Natur lieben, ist diese Ferienwohnung ein Volltreffer. Neben der Überdachung befindet sich der Abstellraum mit Waschmaschine. Im südlich ausgerichteten Garten (600 m²) kann

[Aktuelle Preise finden Sie auf unserer Homepage oder rufen Sie uns an.](#)

man wunderbar auf den Liegen entspannen. Und mit genug sonnigen und schattigen Plätzchen findet jeder genau das Richtige für seinen Geschmack.

Das Badezimmer mit Bodenheizung liegt direkt neben der Küche. Hier finden Sie eine geräumige begehbare Dusche, eine Toilette und ein Waschbecken mit Stauraum und Spiegel. Über das Wohnzimmer erreicht man die zwei Schlafzimmer. Eins ist mit einem Einzelbett (90 x 200 cm) und eins mit einem Doppelbett (160 x 200 cm) möbliert. In beiden Zimmern befinden sich außerdem Nachtschränken, Kleiderschrank, Kommode und Verdunkelungsvorhänge. Für Kleinkinder stehen in der Wohnung auch ein Reisebettchen und Kinderstuhl zur Verfügung. In der Wohnung können Sie kostenlos WLAN nutzen. Wenn Sie ein Haustier haben, kann dies auch gern mit auf Reisen gehen. In der Unterkunft ist ein Haustier erlaubt. Direkt an der Wohnung ist ein Parkplatz vorhanden. Weitere Autos können auf dem großen Parkplatz wenige Gehminuten entfernt abgestellt werden.

Umgebung

Diese Ferienwohnung liegt direkt am beliebten Veerse Meer. Strand, Geschäfte und Restaurants können Sie fußläufig erreichen. Die Umgebung eignet sich wunderbar zum Wandern, Fahrradfahren oder auch einfach, um sich wunderbar zu entspannen. 15 Autominuten entfernt liegt die Stadt Goes, die eine geschäftige Innenstadt mit Filialen großer Marken und schönen kleinen Boutiquen, gemütlichen Terrassen und Restaurants zu bieten hat. Aber auch ein Kino, eine Bowlingbahn und ein Theater gibt es. Die anderen Strände Zeelands entlang der Küste wie Walcheren und die historische Hauptstadt Middelburg sind innerhalb einer halben Stunde mit dem Auto erreichbar.

Aktuelle Preise finden Sie auf unserer Homepage oder rufen Sie uns an.