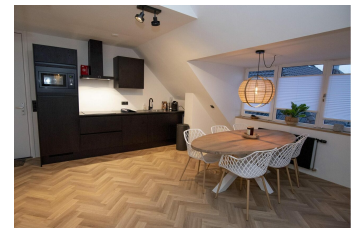
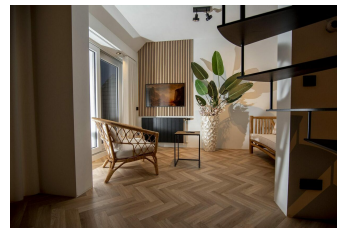
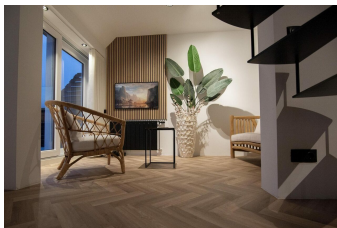
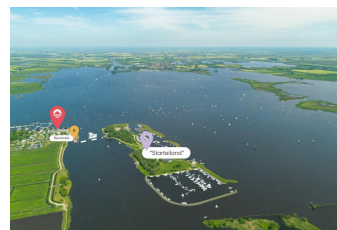
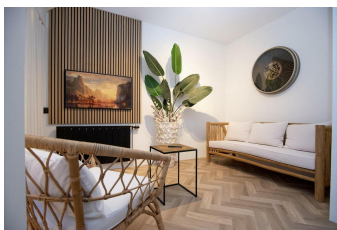


# Appartement Sneekmeerzicht Offingawier

Erleben Sie hier die schönste friesische Aussicht auf das Sneekmeer

PeOos  
www.peoos.eu

Ferienunterkünfte  
Vakantiewoningen  
Holiday Homes



Herrlicher Blick über das Sneekmeer

Dieses schöne, helle, im Ibiza-Stil eingerichtete Appartement befindet sich im 1. und 2. Stock eines Appartementkomplexes am Sneekmeer. Von der Unterkunft und dem dazugehörigen Balkon aus haben Sie einen wundervollen Blick auf das Sneekmeer.

Hohe Räume mit Schlafzimmer im Hochparterre

Das Appartement befindet sich im ersten Stockwerk und ist über eine Treppe zu erreichen. Das helle, geräumige und hohe Wohnzimmer mit Empore verfügt über eine Sitzcke beim Fernseher, wo Sie es sich auf dem 2-Sitzer-Sofa und dem separaten Sessel gemütlich machen können. Der großzügige Esstisch bietet Platz für 6 Personen, sodass Sie ausgiebig speisen oder Freunde und Familie einladen können. Der Tisch ist aber auch groß genug, dass Sie z. B. teilweise daran arbeiten können. Hinter dem Esstisch befindet sich eine gemütliche Spielecke mit einer kleinen Sitzcke und einigen Spielsachen für Kinder. Die kompakte Küche ist komplett ausgestattet mit Kochfeld, Kombi-Mikrowelle, Geschirrspüler, Kühlschrank mit Gefrierfach, Wasserkocher und Nespresso-Kaffeemaschine. Neben der Küche befindet sich das moderne Badezimmer mit begehbare Dusche, Waschbecken mit Spiegel und Ablage sowie einer Toilette. Direkt vom Wohnzimmer aus gelangen Sie auf den privaten Balkon mit herrlichem Seeblick über den Prinzessin-Margriet-Kanal. Hier können Sie in den bequemen Loungesesseln diesen einzigartigen Ort genießen. Über die industrielle Wendeltreppe im Wohnzimmer erreichen Sie die offene zweite Etage (Empore)

Aktuelle Preise finden Sie auf unserer Homepage oder rufen Sie uns an.

# Appartement Sneekmeerzicht Offingawier

Erleben Sie hier die schönste friesische Aussicht auf das Sneekmeer



Ferienunterkünfte  
Vakantiewoningen  
Holiday Homes

www.peoos.eu

mit einem Einzelbett (80 x 200 cm) und einem Doppelbett (180 x 200 cm), die sich im selben Raum befinden. Hier stehen ebenfalls ein Nachttisch und ein Schrank, in dem Sie Ihre Kleidung und anderes Gepäck verstauen können. Die Fenster sind mit verdunkelnder Fensterbekleidung ausgestattet. Auf dieser Etage befinden sich zudem die Heizungstherme und ein Abstellraum, in dem u. a. ein Staubsauger steht. Für die Kleinsten stehen ein faltbares Reisebettchen (60 x 120 cm) sowie ein Hochstuhl zur Verfügung. Haustiere sind in dieser Unterkunft leider nicht erlaubt.

Viele Aktivitäten zu Fuß erreichbar

Inmitten der wasserreichen Umgebung des Sneekmeer ist dieses Appartement der ultimative Ausgangspunkt für Wassersportler. Dank der vielen Aktivitäten, die Sie zu Fuß erreichen können, werden Sie sich nicht eine Sekunde langweilen. Werden Sie aktiv auf der Wasserskibahn und entspannen Sie sich anschließend am Badestrand. Unternehmen Sie lange Wanderungen in der Umgebung oder erkunden Sie die friesischen Gewässer mit einem Segelboot oder einer Schaluppe. Mit mehreren Restaurants in der Umgebung kommt auch das leibliche Wohl sicherlich nicht zu kurz. Im Zentrum von Sneek gibt es viele bekannte Ladenketten, aber auch die einzigartigen kleinen Läden sollten Sie unbedingt erkunden.

Darüber hinaus werden das ganze Jahr über viele Veranstaltungen organisiert.

(FS\_PeOos)

Aktuelle Preise finden Sie auf unserer Homepage oder rufen Sie uns an.